

Stampante a getto d'inchiostro per grandi formati da 3,2 metri

Mimaki™

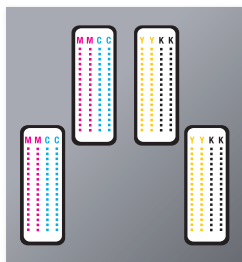
SWJ-320EA

Per insegne sia da interni che da esterni

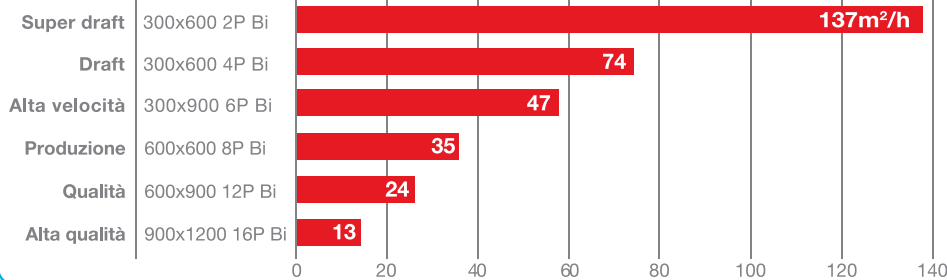
LA MIGLIORE STAMPANTE PER CONQUISTARE UN MERCATO COMPETITIVO



Configurazione delle teste



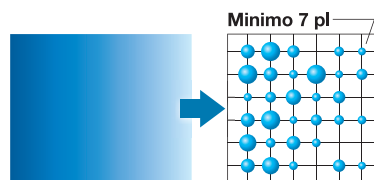
Velocità di stampa



Alta risoluzione e qualità di stampa comprovate

Dimensione della goccia variabile con dimensione minima di 7pl

La collaudata tecnologia Mimaki produce stampe imbattibili ad alta definizione e risoluzione. Con tre diverse dimensioni della goccia (minimo 7 pl) e una risoluzione massima di 900 x 1.200 dpi, la SWJ-320EA garantisce risultati di stampa eccezionali senza alcun aspetto granuloso.



Inchiostro solvente CS100

Inchiostro a solvente economico ma affidabile "CS100"

Disponibile in flaconi da 2 litri, l'inchiostro CS100 è più conveniente delle cartucce d'inchiostro tradizionali. Ha inoltre una stabilità eccezionale e una bassa propensione a ostruire gli ugelli.

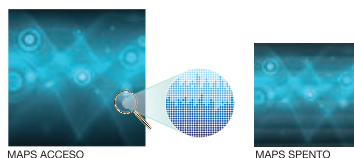
L'inchiostro CS100 offre inoltre gli stessi elevati standard Mimaki per l'accuratezza del colore, la durata e la resistenza agli agenti atmosferici presenti negli altri inchiostri convenzionali a solvente Mimaki.



Tecnologie core di Mimaki

Sistema MAPS4 (Mimaki Advanced Pass System)

Il sistema MAPS è progettato per prevenire il banding. A ogni passaggio utilizza uno speciale algoritmo che calcola di volta in volta il modo più efficace di gettare le gocce di inchiostro in base a colore, copertura e velocità, prevenendo il problema del banding.



Sistema NRS (Nozzle Recovery System)

Nell'improbabile eventualità che un ugello risulti occluso durante una tiratura di stampa lunga, il sistema NRS consente alla stampante di continuare a lavorare con una qualità eccellente fino a quando non viene eseguita la manutenzione.



■ Specifiche

Articolo	SWJ-320EA
Testa di stampa	Testa piezoelettrica on-demand (4 teste di stampa con 2 configurazioni sfalsate)
Larghezza massima	Fino a 3.200 mm
Risoluzione di stampa	300 / 450 / 600 / 900 / 1.200 dpi
Inchiostro	Inchiostro a solvente CS100 (C, M, Y, K)
	Sistema di erogazione
	3 litri per ciascun colore
Supporto	Larghezza
	Up to 3.250 mm
	Peso
	Alimentazione: fino a 100 kg / Raccolta: fino a 100 kg
Dispositivo di asciugatura	Elemento riscaldante intelligente a tre vie (prima/stampa/dopo), Unità della ventola di asciugatura
Alimentazione del supporto / dispositivo di raccolta	In dotazione
Interfaccia	USB 2.0, Ethernet
Specifiche alimentazione	CA 200 - 240 ± 10%, 50/60 Hz ± 1 Hz, 29 A o meno
Ambiente operativo	Temperatura 20°C - 30°C (64-86°F) Umidità: 35-65% di umidità relativa (senza condensa)
Dimensioni (L x P x A)	5.410 x 995 x 1.440 mm
Peso	Meno di 850 kg
Modulo opzionale per stampa a doppia bobina	OPT-J0394 - Piccola unità di raccolta

■ Inchiostro applicabile

Articolo	Cod. art.	Note
Inchiostro a solvente CS100	Cyan	CS100-C-BB
	Magenta	CS100-M-BB
	Yellow	CS100-Y-BB
	Black	CS100-K-BB

Flacone di inchiostro da 2 litri

Software RIP che unisce fruibilità e alte prestazioni

RASTER LINK 6 PLUS

*Articolo incluso nel pacchetto



SWJ-320EA

LARGHEZZA MASSIMA
DI STAMPA
3,200mm

• Alcuni degli esempi riportati in questo opuscolo sono riproduzioni artificiali • Le specifiche, la progettazione e le dimensioni riportate in questo opuscolo possono essere soggette a modifiche senza preavviso (per miglioramenti tecnici, ecc.) • I nomi aziendali e dei prodotti riportati in questo opuscolo sono marchi registrati delle rispettive aziende • Le stampanti a inkjet utilizzano punti estremamente piccoli, quindi i colori potrebbero variare in seguito alla sostituzione delle teste di stampa; si noti inoltre che se si utilizzano diverse unità di stampa, i colori potrebbero variare leggermente da un'unità all'altra a causa di leggere differenze individuali • Salvo errori del compositore

Mimaki

Mimaki Europe B.V.
Stammerdijk 7E, 1112 AA Diemen, Netherlands
Tel. : +31 20 4627640
Mail : info@mimakieurope.com
Web : www.mimakieurope.com
Twitter : @MimakiEurope
Instagram : @mimaki_europe

BOMPAN

Mimaki
IMPORTATORE
ESCLUSIVO

Via L.Pasteur 15, 21049 Tradate (VA), Italy
Tel +39 0331.81971
www.bompan.it